

Мобилизация предприятия на базе решений SAP

29 февраля 2012

Шкодкин Станислав





1

Мобильное предприятие

Мир становится мобильным!

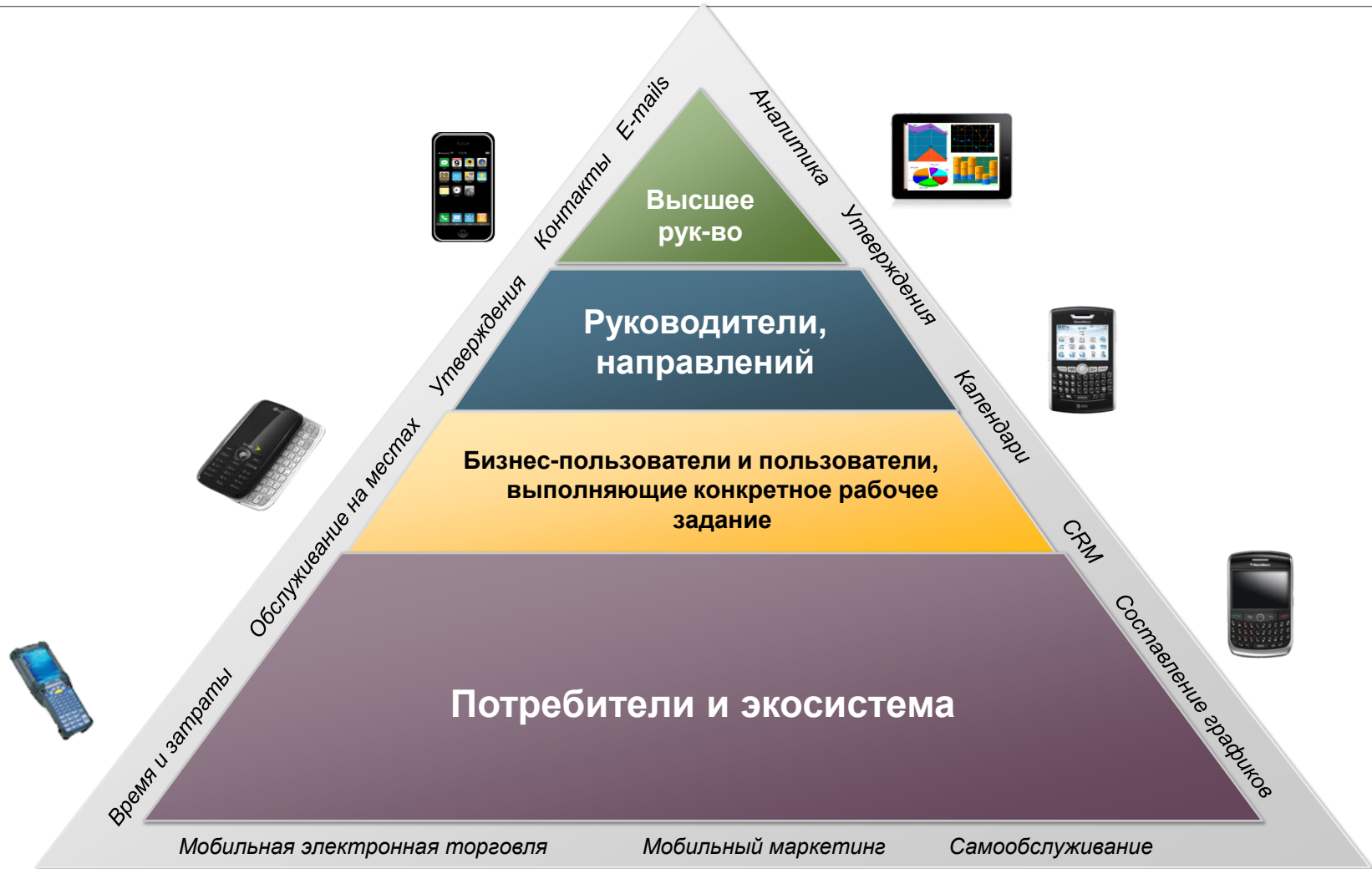


**6 миллиардов
людей сегодня**

**100+ миллиардов
мобильных
транзакций в
2011 году**

**Быть онлайн –
значит быть
мобильным**

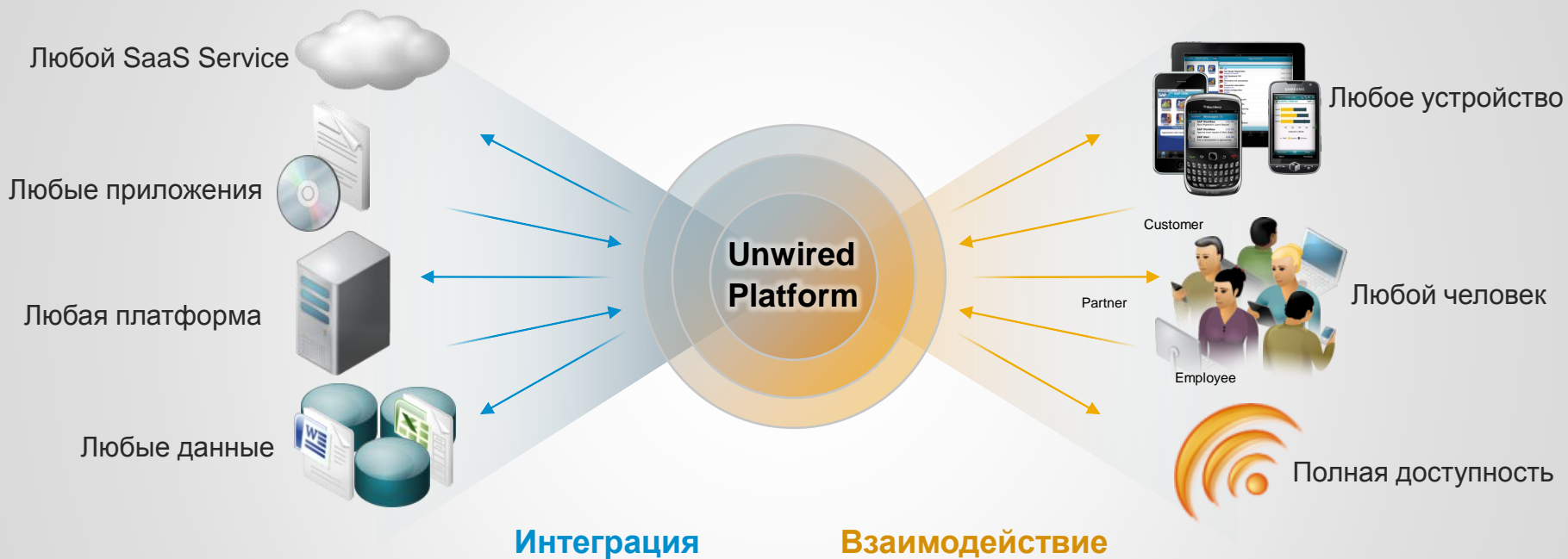
Мобилизация открывает новые возможности для бизнеса



Видение мобильного предприятия SAP и Sybase

Бизнес информация

Мобильная информация



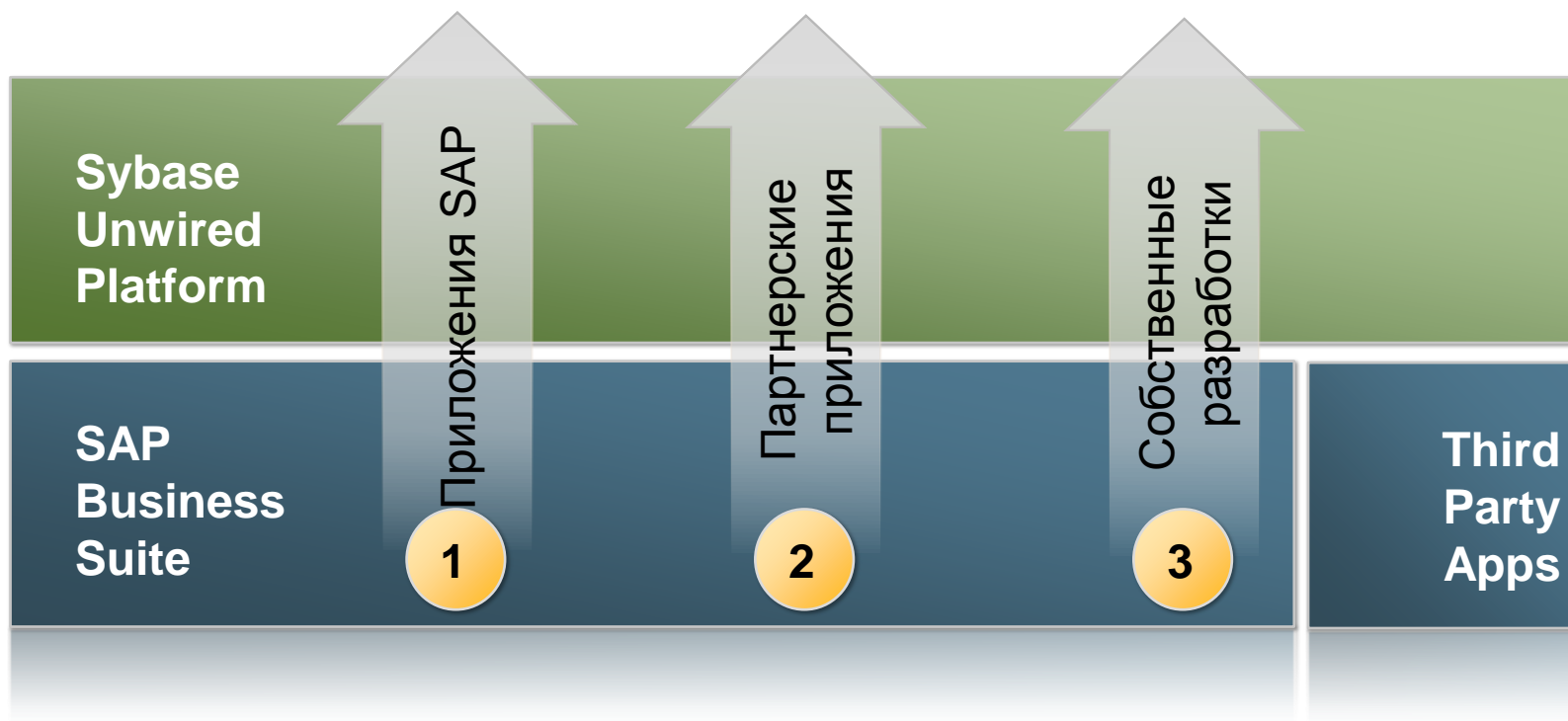
Управление

Анализ

Мобильность

Мобильные приложения на Sybase Unwired Platform

Приложения SAP и партнерские приложения



2 Готовые мобильные приложения

Мобильные приложения SAP: многие уже доступны

Process приложения

SAP CRM Sales

SAP Retail Execution

SAP Field Service

SAP EAM Work Order

Индустриальные приложения

SAP Electronic Medical Record

SAP Citizen Connect

SAP Business Objects

SAP Business Objects Mobile

SAP Business Objects Explorer

Приложения для сотрудников

HR приложения

- SAP Employee Lookup
- SAP Leave Request
- SAP Timesheet
- SAP HR Approvals
- SAP Interview Assistant
- SAP Manager Insight

Закупки

- SAP Shopping Cart Approvals
- SAP ERP Quality Issue
- SAP Transport Notification and Status
- SAP Transport Tendering

Финансы

- SAP Travel Receipt Capture
- SAP Travel Expense Approvals
- SAP Payment Approvals
- SAP GRC Access Approver
- SAP GRC Policy Survey

Продажи

- SAP Sales Order Notification
- SAP Material Availability
- SAP Customers and Contacts
- SAP Customer Financial Factsheet
- SAP ERP Order Status



This presentation and SAP's strategy and possible future developments are subject to change and may be changed by SAP at any time for any reason without notice. This document is provided without a warranty of any kind, either express or implied, including but not limited to, the implied warranties of merchantability, fitness for a particular purpose, or non-infringement



SAP CRM Sales



ФАКТЫ И ЦИФРЫ:

- Роль: Менеджеры по продажам
- Целевой сегмент: Клиенты LoB; различные отрасли

«О чем идет речь?»

Решение предоставляет менеджерам по продажам возможность осуществлять полный цикл продаж с мобильных устройств. Обеспечивает возможность управления клиентами, контактами, потенциальными клиентами и сделками, планирования звонков и осуществления продаж, помощь в формировании заказов и коммерческих предложений напрямую с мобильных устройств.

Помогает менеджерам по продажам повысить продуктивность работы как в режиме онлайн, так и в автономном режиме. Мобильное устройство поддерживает механизм отображения данных и доступ в Интернет. Возможность формирования заказов и коммерческих предложений напрямую с устройства ускоряет цикл продаж.

Приложение будет доступно на нескольких языках, что позволит работать с географически рассредоточенными группами продаж.

Ключевые проблемы бизнеса

- Сокращение объемов планирования и выполнения звонков.
- Ускорение цикла продаж за счет возможности формирования заказов и коммерческих предложений напрямую с мобильного устройства.
- Мобильное устройство предоставляет простой доступ к отображениям данных и информации в Интернете.

Ключевые особенности продукта

- Работа с клиентами, контактами, потенциальными клиентами и сделками, действиями, заказами и коммерческими предложениями, календарем CRM, встроенными потоками операций по продажам.
- Встроенные процессы планирования и выполнения звонков, включая опросы и маркетинговые характеристики.
- Поддержка нескольких языков.
- Поиск потенциальных клиентов «рядом со мной».
- Поиск последней информации о клиентах в Интернете.



Решение Retail Execution для SAP CRM

1/2



ФАКТЫ И ЦИФРЫ:

- Роль: Мерчандайзер, торговый представитель
- Целевой сегмент: Розничные продажи

«О чем идет речь?»

Посещение розничных торговых точек чрезвычайно важно для успешной продажи брендов и продукции. С решением Mobile Retail Execution для SAP CRM Вы обеспечите доступ к требуемой информации и необходимым функциональным возможностям с мобильных устройств в любое время и в любом месте. В результате повысится продуктивность работы торговых представителей при посещении магазинов, мерчандайзеры и сотрудники, ответственные за планирование рекламных кампаний, получают критически важную информацию, и в то же время возрастает отдача от приложения SAP «Управление взаимоотношениями с клиентами» (SAP CRM).

Ключевые проблемы бизнеса

- Доступ к данным, касающимся мерчандайзинга, в любое время и в любом месте.
- Повышение эффективности и производительности труда торговых представителей.
- Обеспечение соответствия соглашениям о размещении товаров и проведении рекламных кампаний.

Ключевые особенности продукта

- Управление посещениями торговых точек обеспечивает доступ к истории посещений, заметкам и примечаниям (в том числе фото и видео).
- Опросы позволяют проводить аудит и анкетирование для осуществления критически важной деятельности по мерчандайзингу, например, проверки схем выкладки и рекламных кампаний.
- Управление клиентами позволяет просматривать всю информацию о клиентах, включая историю взаимодействий с ними, контактную информацию и списки клиентов.



Решение SAP CRM «Field Service»

1/2



ФАКТЫ И ЦИФРЫ:

Роль:	Сервисные инженеры
• Целевой сегмент:	Отраслевой сервис

«О чем идет речь?»

Высокий уровень обслуживания на местах – ключ к удовлетворенности клиентов. Мобильное приложение SAP Field Service предоставляет инженерам доступ к нужной информации в любое время и в любом месте, благодаря чему они могут вовремя удовлетворить запросы клиентов, выполнить больше заказов за меньшее время и сократить время обслуживания. За счет сведения воедино нужных ресурсов, знаний и информации Вы можете повысить производительность труда инженеров, осуществляющих обслуживание на местах, повысить эффективность обслуживания и в то же время увеличить отдачу от решения SAP «Управление взаимоотношениями с клиентами» (SAP CRM).

Ключевые проблемы бизнеса

- Повышение уровня обслуживания при сохранении рентабельности.
- Повышение эффективности работы и производительности труда инженеров, осуществляющих обслуживание на местах.
- Оптимальное использование ресурсов.
- Получение точной и актуальной информации с мест.

Ключевые особенности продукта

- Оповещение сервисных инженеров о новых заданиях – они могут просматривать, принимать или отклонять задания.
- Отчет о проделанной работе – инженер может отчитаться о выполнении заказа непосредственно на месте выполнения работ, что сократит цикл выставления счетов.
- Мобильный доступ – инженеры получают доступ к данным об услугах, заказчиках и продукции, которые хранятся в SAP CRM.
- Возможность работы в автономном режиме – инженеры могут работать в автономном режиме, а при подключении к сети все данные обновляются автоматически.



SAP EAM Work Order

1/2



Facts & Figures:

- Role: Ремонтные бригады
- Target Segment: LoB Enterprise Asset Management

«О чем идет речь?»

Сотрудники ремонтных бригад должны работать с актуальной информацией для получения качественного результата. SAP EAM Work Order – это оперативный доступ к необходимым данным в момент проведения ремонтов. Место расположение ремонтных работ, контактная информация, информация по оборудованию – все всегда под рукой.

Ключевые задачи бизнеса

- Увеличение эффективности работы ремонтных бригад
- Уменьшение простоев оборудования
- Уменьшение ошибок при вводе информации и ускорение процесса ремонта
- Своевременная и точная информация от инженеров
- Увеличение эффективности использования SAP ECC

Ключевые особенности продукта

- Наряды – возможность просматривать и обновлять информацию о задачах, операциях, затраченные зап. вали и израсходованное время.
- Технические объекты – работа с критически важной информации о местонахождении оборудования и истории ремонтов
- Инвентаризация – упрощение инвентаризации оборудование с использованием мобильного оборудования
- Клиенты – полная история работы с клиентами и необходимая контактная информация



Решение SAP HCM Employee Lookup

1/2



ФАКТЫ И ЦИФРЫ:

- Роль: Все сотрудники
- Целевой сегмент: Управление персоналом; различные отрасли

«О чем идет речь?»

Приложение предоставляет доступ к организационной схеме и подробной информации о сотрудниках посредством смартфона.

Для каждого сотрудника компании, у которого есть смартфон.

Контактная информация о других сотрудниках на смартфоне недоступна.

Ключевые проблемы бизнеса

- Пользователи не могут эффективно находить сотрудников внутри компании с помощью мобильного устройства (особенно по номеру телефона или адресу электронной почты).
- Пользователи не могут зрительно идентифицировать сотрудников компании с помощью мобильного устройства.

Ключевые особенности продукта

- Поиск и просмотр профилей сотрудников.
- Отображение организационной структуры.
- Интеграция с входящими и исходящими электронными письмами, звонками и пр.
- Наполнение и организация списка «Избранное».



Решение SAP HCM Approvals

1/2



ФАКТЫ И ЦИФРЫ:

- Роль: Менеджер
- Целевой сегмент: Управление персоналом; различные отрасли

«О чем идет речь?»

Менеджеры имеют возможность утверждать запросы сотрудников, связанные с кадровыми вопросами, с мобильных устройств. Этот продукт дает возможность менеджерам быстро реагировать на поступившие запросы, связанные с кадровыми вопросами, и сокращает время, необходимое на утверждение запроса.

Этот продукт упрощает основные задачи по утверждению или отклонению запросов менеджерами, ускоряет процесс принятия решений и позволяет быстрее реагировать на запросы за счет уменьшения длительности потоков операций.

Ключевые проблемы бизнеса

- Пользователи могут утверждать запросы по кадровым вопросам только из офиса – процесс замедляется.
- Менеджеры не получают уведомления о запросах, ожидающих утверждения, – процесс замедляется.
- На запросы в бумажном виде необходимо ставить подпись.

Ключевые особенности продукта

- Уведомления о запросах по кадровым вопросам.
- Просмотр запросов, ожидающих утверждения, и подробной информации о них.
- Просмотр календаря рабочей группы с указанием отсутствия других сотрудников в запрошенный период.
- Утверждение или отклонение запросов группами или индивидуально.



Решение SAP ERP Payment Approvals

1/2



ФАКТЫ И ЦИФРЫ:

- Роль: Управляющий денежными средствами, финансовый директор, казначей группы
- Целевой сегмент: Управление финансами

«О чем идет речь?»

Главная цель управляющего денежными средствами или финансового директора – гарантировать постоянную ликвидность бизнеса. В связи с этим необходимо проверять определенные исходящие платежи до создания соответствующих платежных документов и отправки их в банк.

После выполнения выплаты Вы можете проверить платежи, ожидающие Вашего утверждения. Вы можете воспользоваться своим iPhone, чтобы проверять или утверждать эти платежи в любое время, например, в дороге. Вы можете выбрать платеж и перейти на уровень различных счетов и платежей. Дополнительная информация содержится в списке менеджеров, от которых требуются дополнительные утверждения, и в истории платежей.

Ключевые проблемы бизнеса

- Финансовый директор может утверждать платежи только находясь в офисе – процесс замедляется.
- Финансовый директор не получает уведомления о новых платежах, ожидающих утверждения, – процесс замедляется.

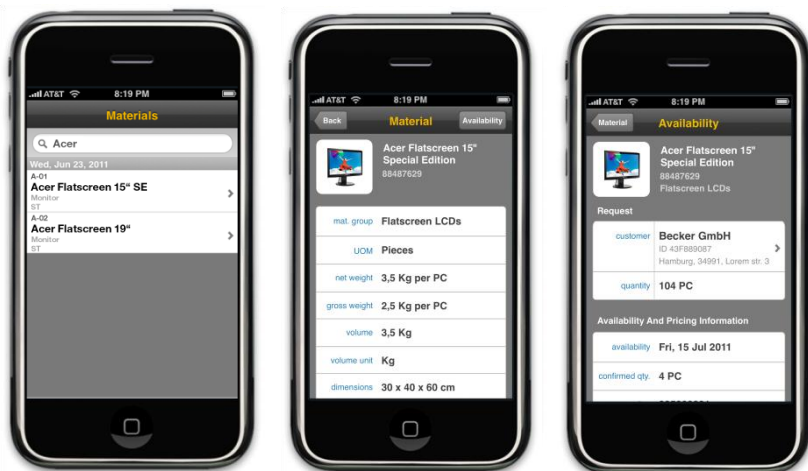
Ключевые особенности продукта

- Список всех групп платежей, ожидающих Вашего утверждения, и групп платежей, недавно Вами обработанных.
- Отображение подробной информации о группе платежей: плательщик, сумма, банковский счет, состояние группы, список платежей.
- Перечень предыдущих и альтернативных лиц, ответственных за утверждение платежей, и возможность связи с ними.
- Утверждение или отклонение групп платежей.



Решение SAP Material Availability

1/2



ФАКТЫ И ЦИФРЫ:

- Роль: Торговый представитель, менеджер по работе с клиентами
- Целевой сегмент: Продажи; различные отрасли

«О чем идет речь?»

Продукт дает пользователю возможность искать товары и просматривать подробную информацию. Доступность товаров и информация о ценах может быть предоставлена незамедлительно, что обеспечит поддержку ежедневных запросов пользователя. Пользователи могут легко осуществлять резервирование товаров непосредственно с мобильных устройств, что гарантирует максимальную удовлетворенность клиента.

Ключевые проблемы бизнеса

- Сотрудники отдела продаж не имеют доступа к информации о товарах, если не находятся в офисе.
- Информация о ценах и доступности товаров должна быть предоставлена клиентам незамедлительно.
- Невозможность произвести резервирование с мобильного устройства.

Ключевые особенности продукта

- Поиск товаров.
- Просмотр подробной информации о товарах.
- Проверка наличия товаров и специально установленной для клиента цены.
- Резервирование.



Решение SAP Electronic Medical Record

1/2



ФАКТЫ И ЦИФРЫ:

- Роль: Врачи
- Целевой сегмент: Здравоохранение

«О чем идет речь?»

Решение SAP Electronic Medical Record предоставляет профессионалам в области здравоохранения моментальный доступ к электронным медицинским карточкам их пациентов.

Врачи, работающие в больницах (которые по природе своей деятельности являются мобильными сотрудниками), получают мгновенный доступ ко всей необходимой информации, и им не нужно искать записи в бумажной медицинской карте пациента.

Ключевые проблемы бизнеса

- Врачу необходима информация о пациенте непосредственно у постели больного.
- Критичная информация часто недоступна, когда это необходимо.

Ключевые особенности продукта

- Встроенное приложение.
- Решение EMR предоставляет врачам актуальную информацию (жизненные показатели, лечение и результаты исследований) в виде диаграмм, изображений (рентгеновские снимки, результаты томографии), записей о ходе лечения, контактной информации, диагноза и заболеваний.
- Доступны версии для Apple iPad и Samsung Galaxy Tablet.
- Основано на мобильной инфраструктуре SAP для сферы здравоохранения.

Партнерские приложения на любой вкус

accenture

skytechnologies



Syclo

leapfactor

Deloitte.

ABACO MOBILE

Партнерские приложения **Партнерские приложения** **Партнерские приложения**

Sybase Unwired Platform

SAP Business Suite **He - SAP**

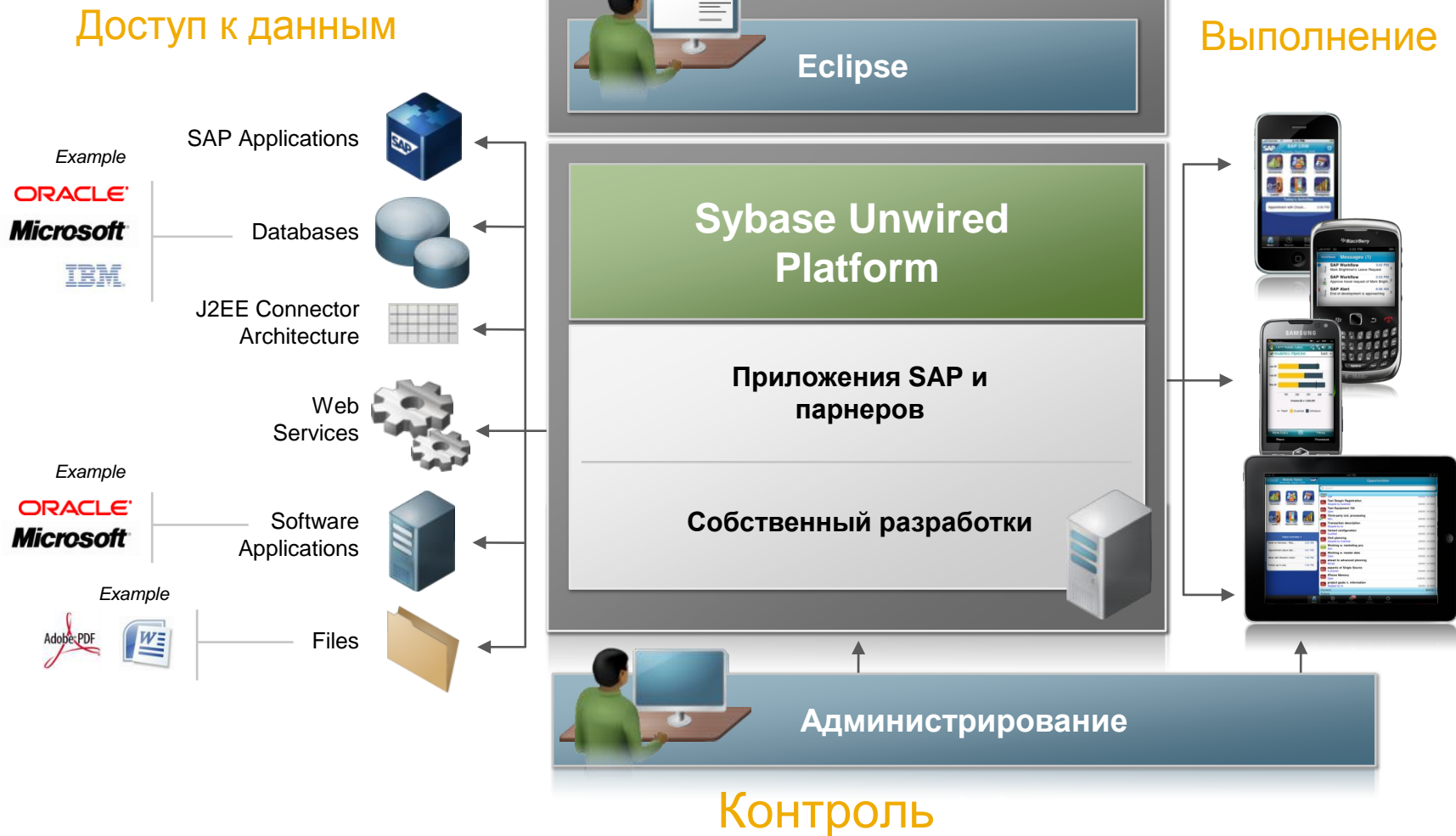
3i
SAP® solutions for the people

vividolabs

3 Создание мобильных приложений на Sybase Unwired Platform

Мобилизация на Sybase Unwired Platform

Создание приложений

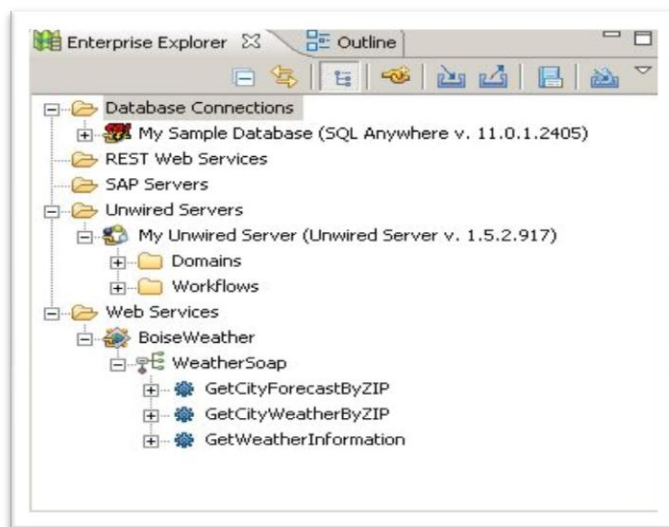
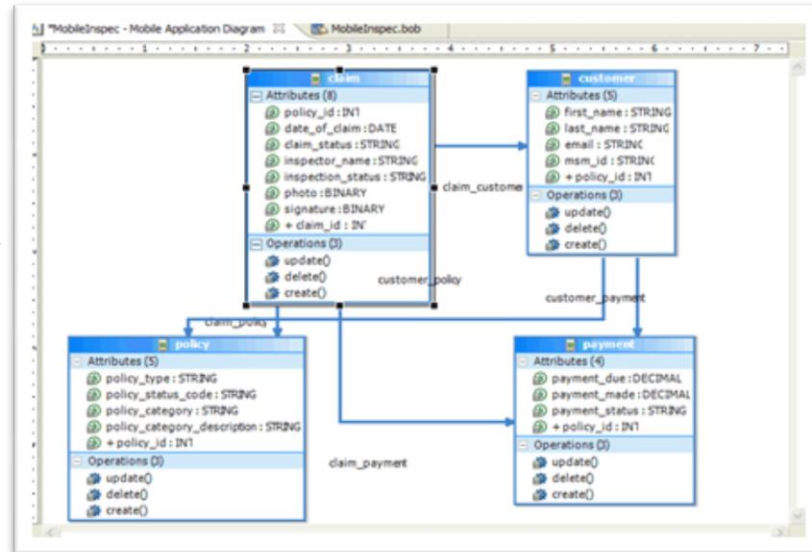


Мобильные решения SAP

Подключение данных



Графическое моделирование данных



Возможность простого создания различных типов подключений к серверу:

- SAP
- Сторонние разработчики
- Подключения к базам данных
- Подключения к Web-сервисам
- Подключения к неструктурированным данным

Мобильные решения SAP

Разработка приложений



1 “Native” приложения

Генерация бизнес логики приложения и доработка UI с помощью средств разработки конкретной мобильной ОС



2 “Легкие” приложения

Однократное разработка логики работы и интерфейса приложения, запуск на всех ОС без доработок. HTML5 для UI.



Создание мобильного приложения для любого устройства на базе среды Eclipse

“Native” приложения

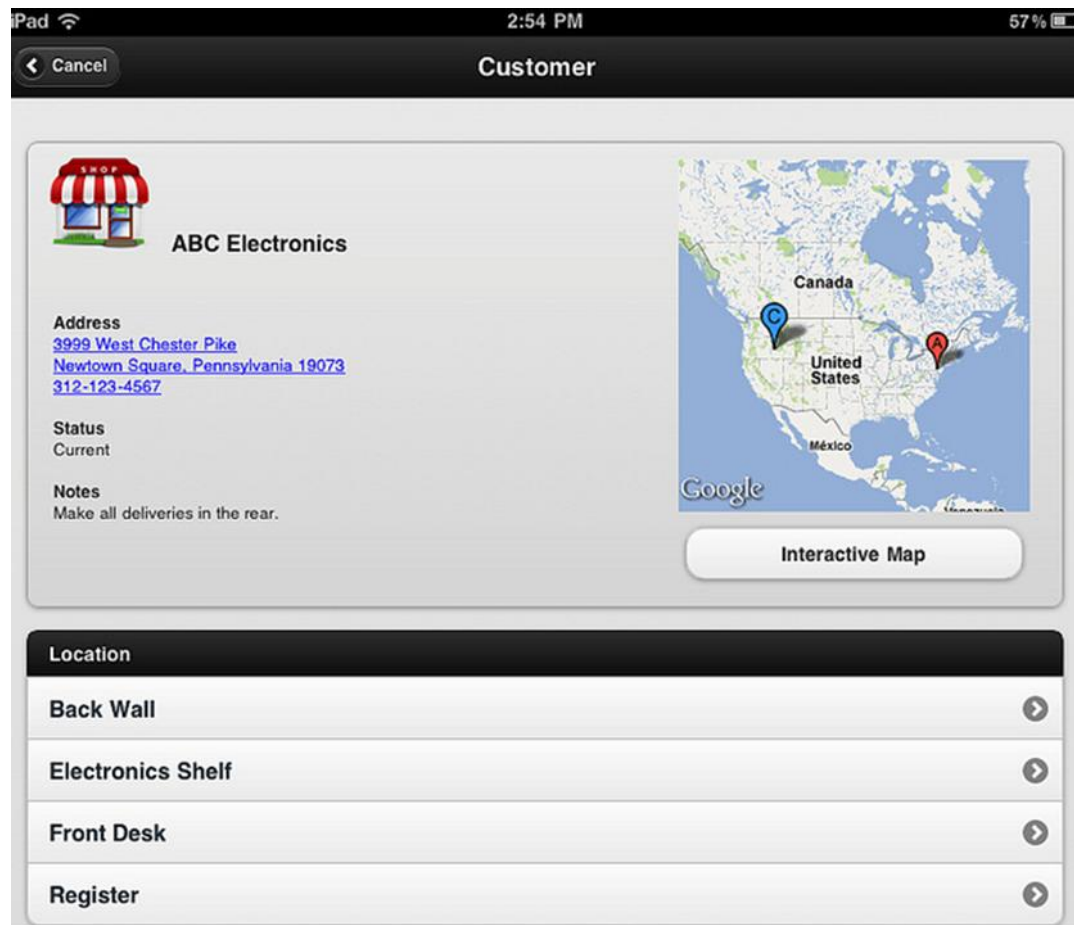
Пример и особенности



- Работа в режиме оффлайн
- Интерфейс, заточенный под конкретную ОС
- Работа с большими объемами данных
- Сложная бизнес логика
- Максимальная производительность

“Легкие” приложений

Пример и особенности



Разработано 1 раз - Запускается на всех ОС!

- HTML5 для пользовательского интерфейса
- Не требуют программирования
- Минимальная поддержка оффлайн режима
- Простая бизнес логика
- Небольшие объемы данных

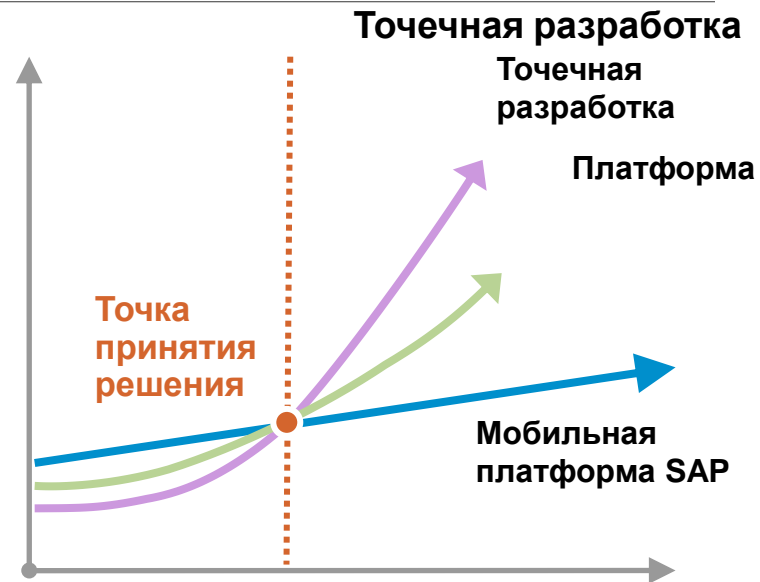
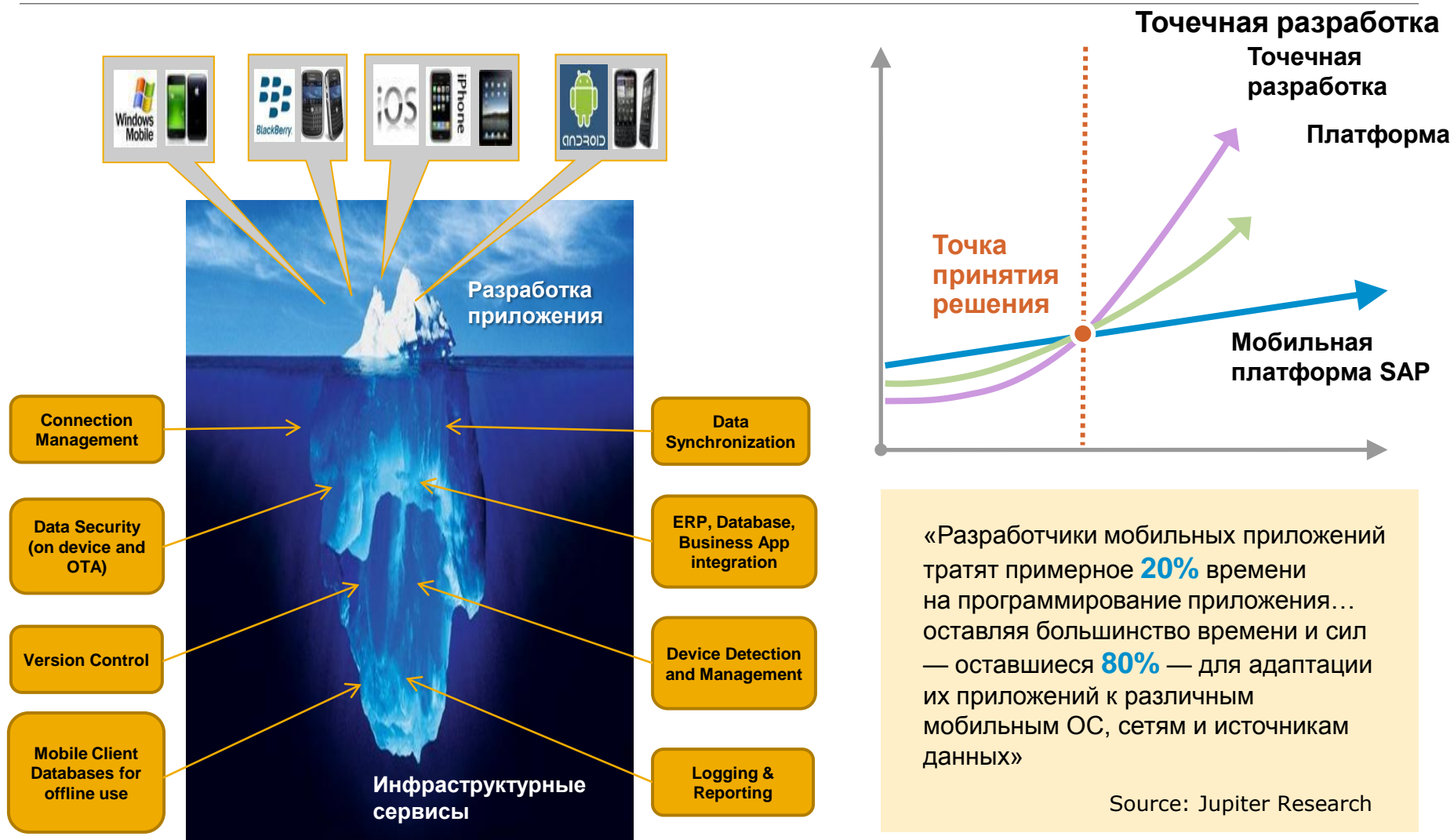
По сравнению с web приложением “гибридное” приложение поддерживает корпоративные стандарты безопасности и обладает надежными механизмами синхронизации!

Мобильные решения SAP

Использование приложений



SAP снижает стоимость владения мобильными приложениями



«Разработчики мобильных приложений тратят примерно **20%** времени на программирование приложения... оставляя большинство времени и сил — оставшиеся **80%** — для адаптации их приложений к различным мобильным ОС, сетям и источникам данных»

Source: Jupiter Research

4 Комплексное управление мобильными устройствами – SAP Afaria

Комплексное управление мобильным устройством

Управление

- Назначение политик
- Первоначальная конфигурация устройств
- Работа по воздуху
- Разворачивание приложений

Безопасность

- Настройка политик безопасности
- Настройка защиты паролем
- Шифрование данных
- Установка и конфигурирование файрволов и антивирусов



Управление

- Отслеживание работы
- Обновление приложений
- Настройка конфигурации
- Отслеживание лицензий приложений
- Планирование действий
- Удаленное управление устройством

Безопасность

- Вак-уп данных
- Установка патчей
- Поддержание политик безопасности
- Логирование событий

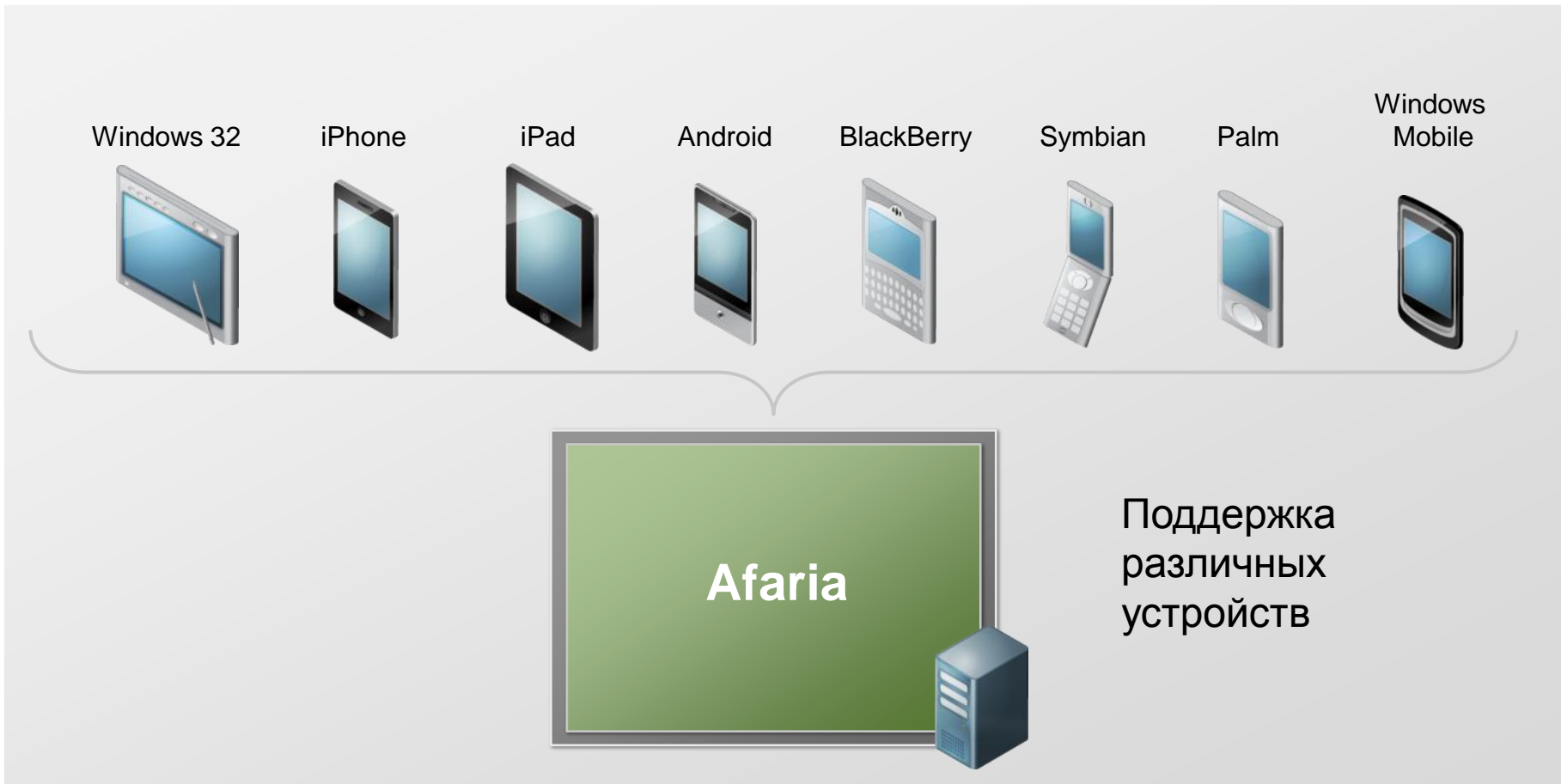
Управление

- Удаленная блокировка потерянных \украденных устройств
- Удаленное форматирование данных
- Ограничение доступа к приложениям и данным

Безопасность

- Разворачивание свежего образа на устройства
- Перепрофилирование устройства
- Переустановка приложений
- Восстановление данных (после утери)

Поддержка всех типов мобильных устройств



Sybase поддерживает большинство существующих видов устройств, а также следит за появлением новых вендоров, чтобы максимально быстро обеспечить поддержку новых платформ.

Начните мобилизацию вашего предприятия с SAP

Приглашаем в наш
Мобильный Уголок!



Спасибо



THE BEST-RUN BUSINESSES RUN SAP™

